



CLINIQUE D'ORTHODONTIE  
Docteur Caroline TABET

NOUS FORMONS UNE VÉRITABLE ÉQUIPE.  
SI NOUS TRAVAILLONS ENSEMBLE,  
LES RÉSULTATS SERONT AU RENDEZ-VOUS,  
ET LE TRAITEMENT SERA BEAUCOUP PLUS COURT.

## LE DISJONCTEUR



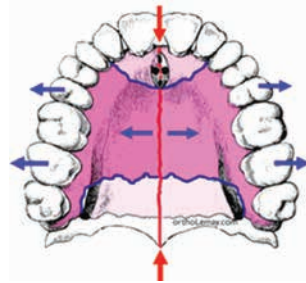
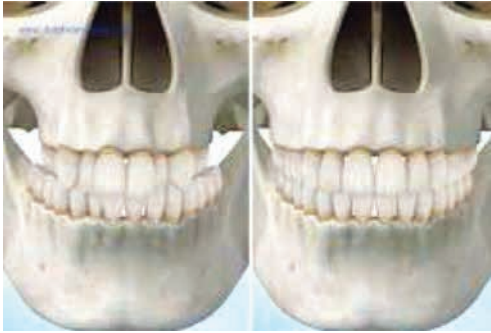
VOTRE COOPÉRATION EST NOTRE PLUS BEL ATOUT !  
PAR AVANCE MERCI POUR VOTRE AIDE.

- 31 Bis Rue Barla, 06300 Nice
- Téléphone: 04.92.27.13.30
- [orthodontie.tabet@gmail.com](mailto:orthodontie.tabet@gmail.com)
- [www.docteur-tabet-caroline.chirurgiens-dentistes.fr](http://www.docteur-tabet-caroline.chirurgiens-dentistes.fr)
- Notre plus belle couleur : **votre sourire !**

## QU'EST-CE QUE C'EST ?

Il a pour but d'élargir le palais, et donc de faire grandir la mâchoire supérieure.

Il est donc nécessaire de l'élargir régulièrement avec la petite clé, et de bien suivre les consignes d'activation.



## L'ACTIVATION

- L'activation se fait **1 fois le matin** et **2 fois le soir**, après le dîner.
- Un espace va apparaître entre les dents de devant : c'est le signe que l'appareil fonctionne. Rassurez-vous c'est positif !

- L'orthodontiste contrôlera l'activation toutes les semaines. Quand il la trouvera suffisante il vous demandera d'arrêter. L'appareil sera laissé en place 3 mois, inactif.
- L'appareil va faire mal pendant les 3 premiers jours puis vous ne sentirez plus aucune douleur. Soyez courageux et patient, vous vous habituerez vite.

## LES PRÉCAUTIONS

- **Le patient ne doit en aucun cas faire l'activation seul.**
- L'appareil **NE DOIT PAS** être touché avec les doigts.
- Il ne faut pas manger d'aliments durs.
- Nettoyez votre appareil avec la brosse à dents et du dentifrice. Un jet dentaire peut vous aider.
- En cas de problème ou de question, appelez le cabinet.